

RAPPORT & PHOTOS

JIGAL – 64 rue Jean
Savu – 94500 –
CHAMPIGNY-SUR-
MARNE

IMMEUBLE :

ADRESSE DE CHANTIER

ORDRE DE SERVICE :

OS N°

OBJET D'INTERVENTION :

Suite aux infiltrations au niveau des chambres de service, recherches de fuites. Vérification de l'ensemble de la couverture.

DATE D'INTERVENTION :

21/02/2020

CABINET / CLIENT :

Cabinet

NUMERO DE RAPPORT

062020007

RAPPORT PHOTOS

La couverture est ancienne mais encore en bon état.

Nous conseillons de réaliser une campagne de petits travaux et d'entretien afin de prolonger sa durée de vie.

Nous constatons que la maçonnerie des solins est dégradée (maçonnerie à refaire en partie).

Quelques soudures sont à réparer sur la zinguerie et notamment au niveau des chéneaux (nous avons aujourd'hui de très bonne résine qui permettent de réparer durablement ce type de faiblesses). Nous sommes intervenus en rappel pour quelques réparations.

Quelques traces de rouille ici et là à cause d'éléments en fer dégradés, surtout les châssis (peinture antirouille à réaliser).

Au niveau des châssis, quelques remplissages à remplacer.

Il y a trois courettes recouvertes par des verrières suspendues, elles sont recouvertes par des filets anti pigeons HS, il faut les remplacer.

Les joints des verrières sont à revoir.

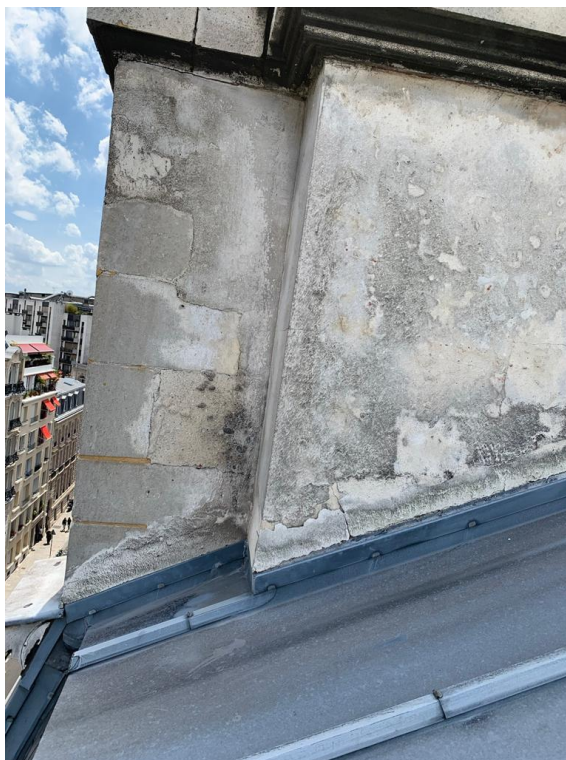
Un contrôle et reprises des scellements de l'ensemble des mitrons des cheminées est à prévoir (sécurité et étanchéité).

Quelques couvre-joints en zinc à remplacer.

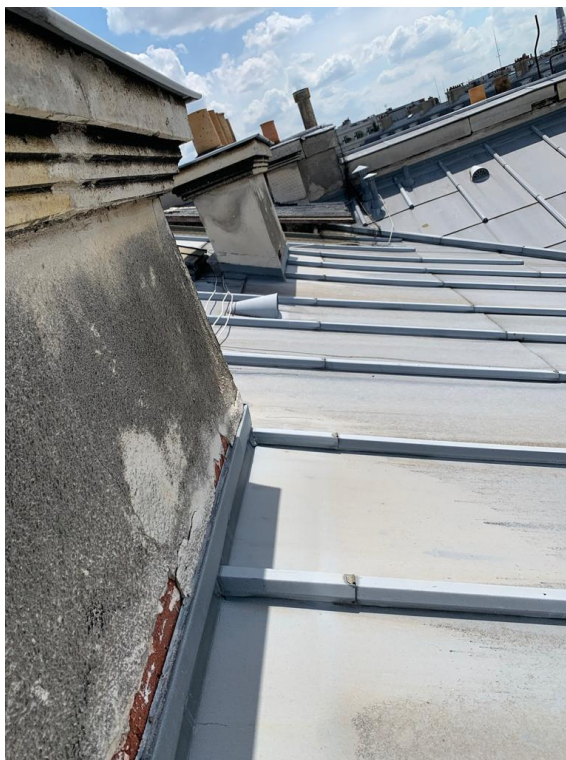
Quelques ardoises à remplacer et un remaniement en recherche sur les brisis.

Quelques points singuliers sur la zinguerie ou anciennes réparations à vérifier ou à réparer en recherche.

DEVIS A SUIVRE



Maçonnerie des solins dégradés.



Idem.



Idem.



Idem.



Idem.



Idem.



Soudures cassées dans le chéneau.



Obstruction des écoulements



Au niveau du balcon, dégradation des raccords maçonnés derrière la descente en fonte.



Idem.



Localisation : derrière le garde-corps.



Fuite sous le châssis.



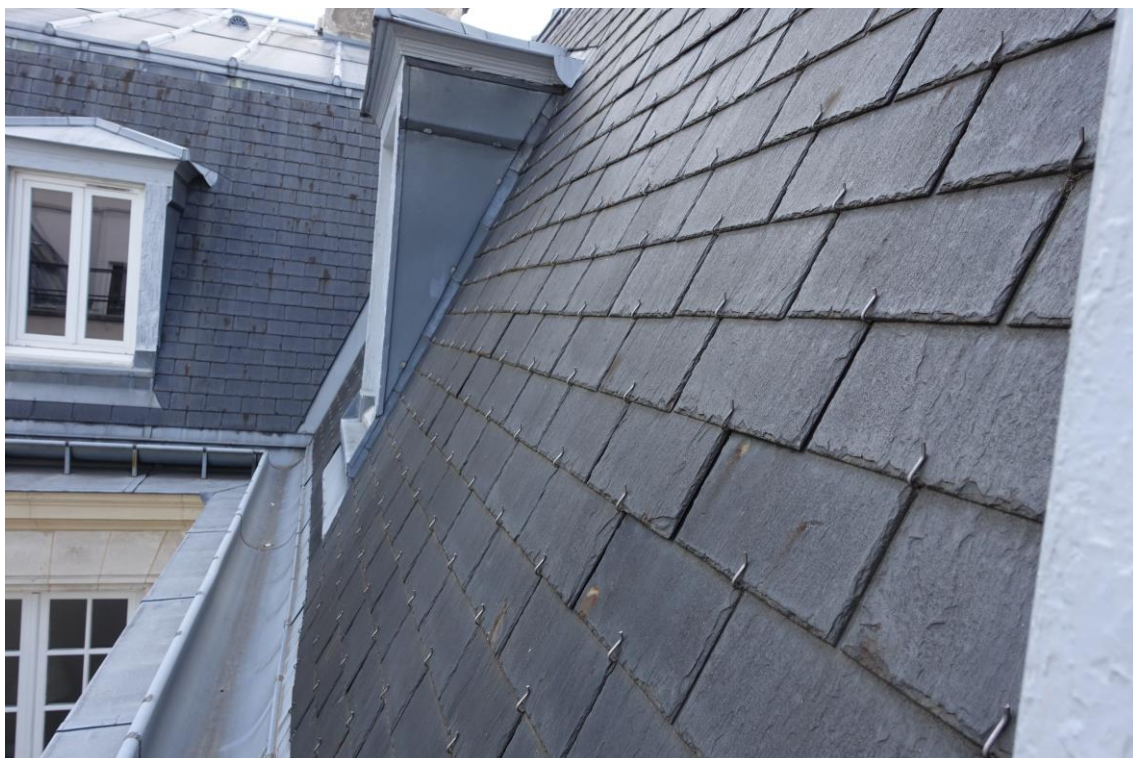
Le châssis en question.



Vue globale côté cour.



Idem.



Idem.



Le filet anti-pigeon est HS.



Les pigeons passent par quelques trous, un autre est mort.



Les remplissages (polycarbonate) des châssis sont percés.



Quelques traces de rouille.



Vue globale depuis le terrasson (côté cour).



Idem.



Vue depuis le terrasson.



Ici encore quelques solins dégradés.



Les scellements des mitrons sont à vérifier.



Le filet est HS, les joint de la verrière sont à revoir.



Idem.



Vue globale depuis le terrasson.



Idem.



Idem.



Ici, absence de couvre joint.





Absence de couvre joint en zinc.



Idem.









Pigeon mort.







Le scellement des mitrons est à revoir dans l'ensemble.



Quelques mitrons sont désolidarisés, risque de chute.



Les soudures du chéneau sont à vérifier dans l'ensemble.



Carreaux cassés.



Filet HS.



Idem.



Mitrons désolidarisés.



Traces de rouille.





L'ensemble des châssis sont rouillés.



Quelques soudures cassées.



Vue globale.



Idem.



Idem.



Idem.





Soudures cassées.



Réparation des soudures suite à notre passage.



Idem.



Idem.



Quelques ardoises à remplacer ou à remanier.



Zone d'intervention par nos soins, réparations de plusieurs jonctions de chéneau.